

製品仕様書

品名： 導光板ベースライト照明 LGPシリーズ
品番： LGP01-063063-N32、LGP01-063063-N32D、LGP01-018120-N64
LGP01-018120-N64D、LGP01-018120-N32、LGP01-018120-N32D
発行部署： 株式会社 飯田照明

	改定日	内容	担当	検印	承認
△0	2015.02.27	初回発行	K.ITAYA	K.ITAYA	S.IIDA
△1	2015.03.17	保守率追加、照明器具姿図番号追加。	K.ITAYA	K.ITAYA	S.IIDA
△2	2016.03.25	スクエアタイプ、サイズ変更	K.ITAYA	K.ITAYA	S.IIDA
△3					
△4					
△5					
△6					
△7					
△8					
△9					
△10					

定格表

品番	器具サイズ (mm)	重量 (kg)	入力 電圧 (V)	消費 電力 (W)	全光束 (lm)	器具 効率 (lm/W)	色温度 (K)	Ra	定格 寿命 (h)	調光 性能
LGP01-063063-N32	□630×H20	4	100/200	32	3520	110	5000	85	40000	-
LGP01-063063-N32D	□630×H20	4	100/200	32	3520	110	5000	85	40000	5-100%
LGP01-018120-N64	1200×180×H20	2.5	100/200	64	7040	110	5000	85	40000	-
LGP01-018120-N64D	1200×180×H20	2.5	100/200	64	7040	110	5000	85	40000	5-100%
LGP01-018120-N32	1200×180×H20	2.5	100/200	32	3520	110	5000	85	40000	-
LGP01-018120-N32D	1200×180×H20	2.5	100/200	32	3520	110	5000	85	40000	5-100%

改定日	△1	2015.03.17	△2	2016.03.25	△3	
発行部署	株式会社 飯田照明					2015.02.27

配光特性

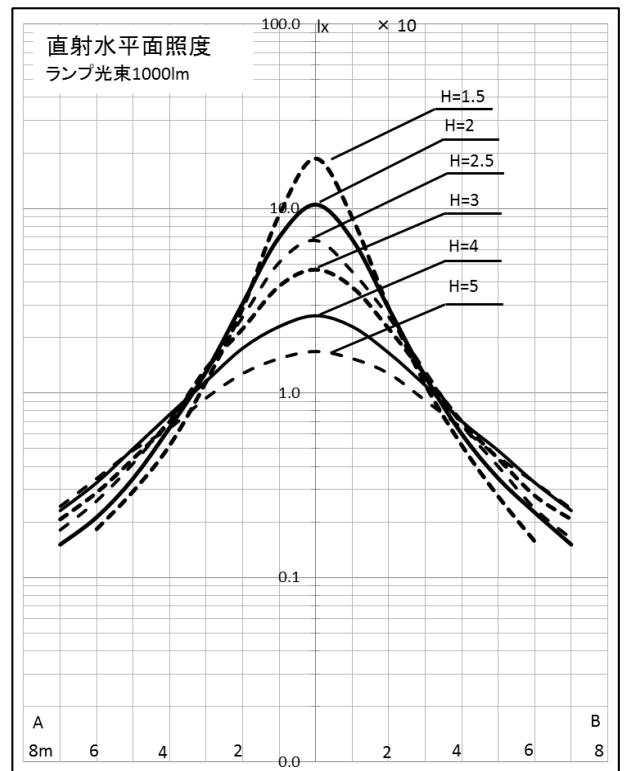
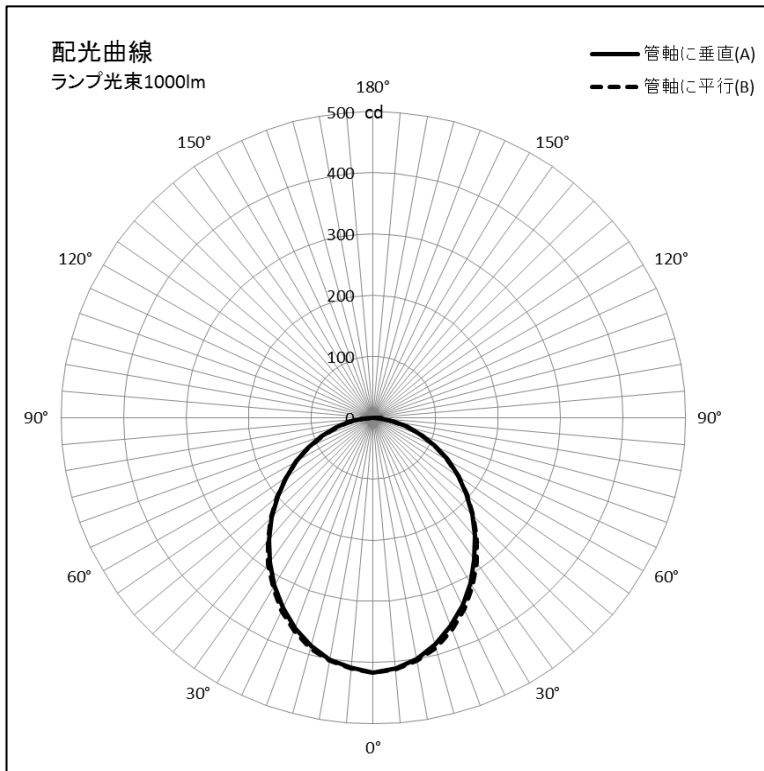
Page No

ページ数

1

3

品番:LGP01-063063-N32、LGP01-063063-N32D



保守率	良	0.83
	中	0.81
	否	0.77

改定日	△1	2015.03.17	△2	2016.03.25	△3	
発行部署	株式会社 飯田照明				2016.02.03	

配光特性

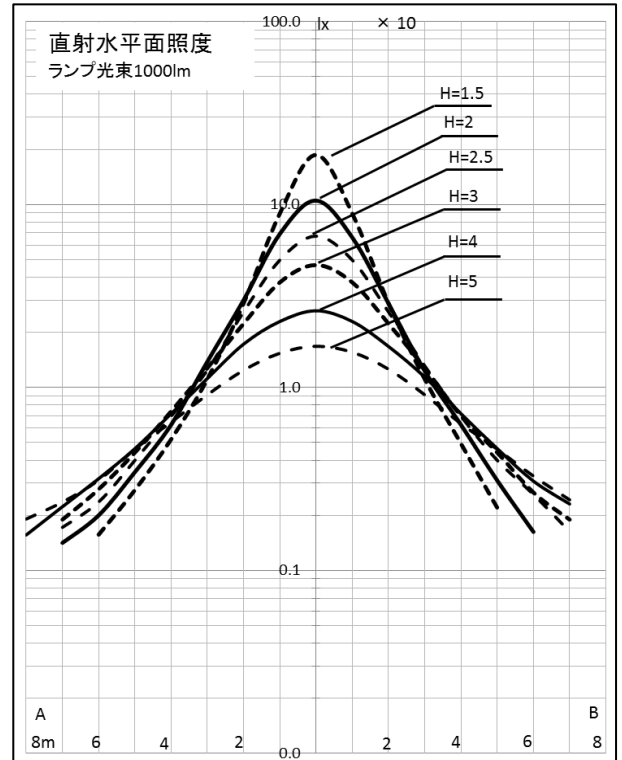
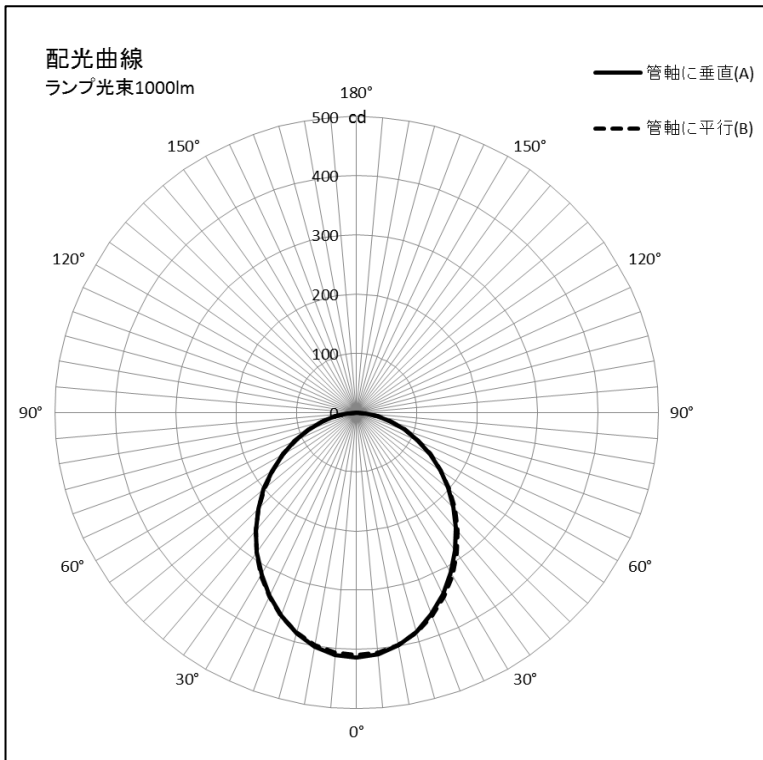
Page No

ページ数

2

3

品番:LGP01-018120-N64、LGP01-018120-N64D



保守率	良	0.83
	中	0.81
	否	0.77

改定日	△1	2015.03.17	△2	2016.03.25	△3	
発行部署	株式会社 飯田照明				2015.02.27	

配光特性

Page No

ページ数

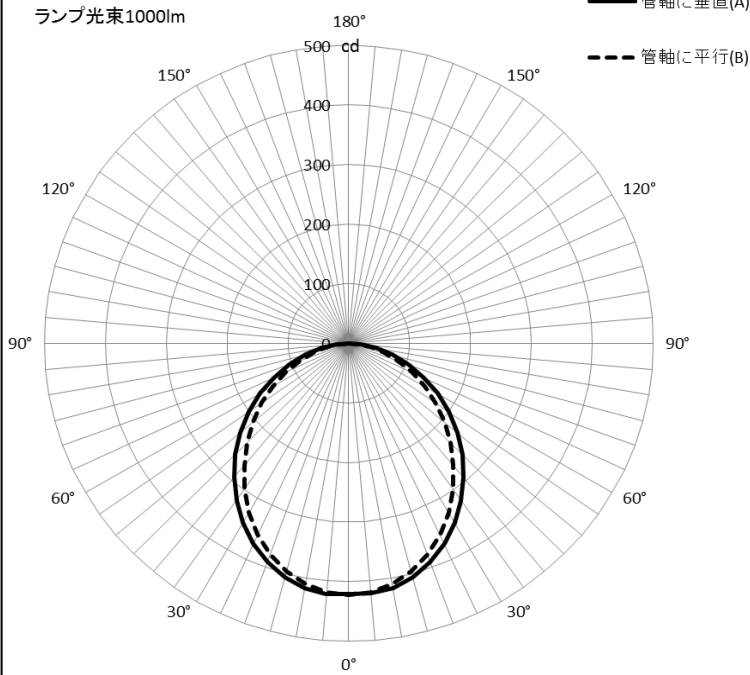
3

3

品番:LGP01-018120-N32、LGP01-018120-N32D

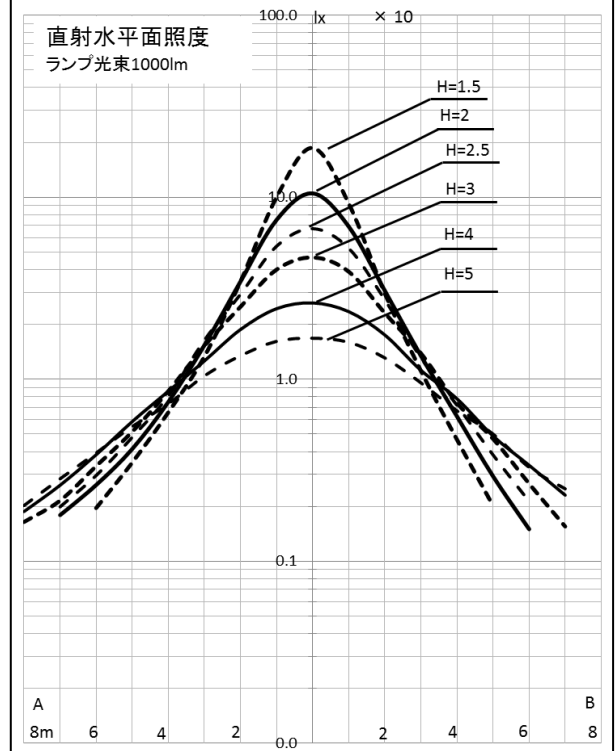
配光曲線

ランプ光束1000lm



直射水平面照度

ランプ光束1000lm



保守率

良	0.83
中	0.81
否	0.77

改定日

△1

2015.03.17

△2

2016.03.25

△3

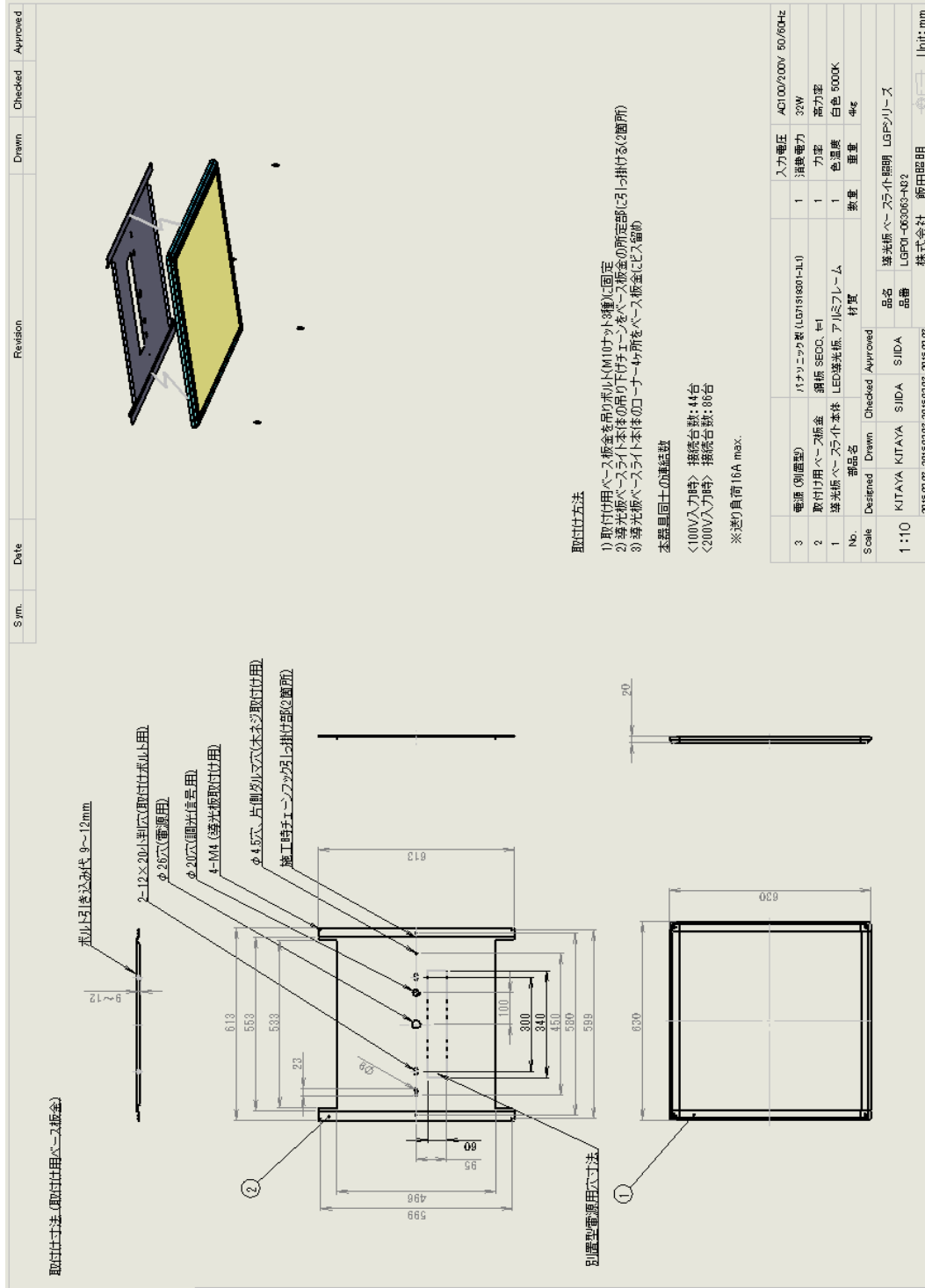
発行部署

株式会社 飯田照明

2015.02.27

製品仕様図

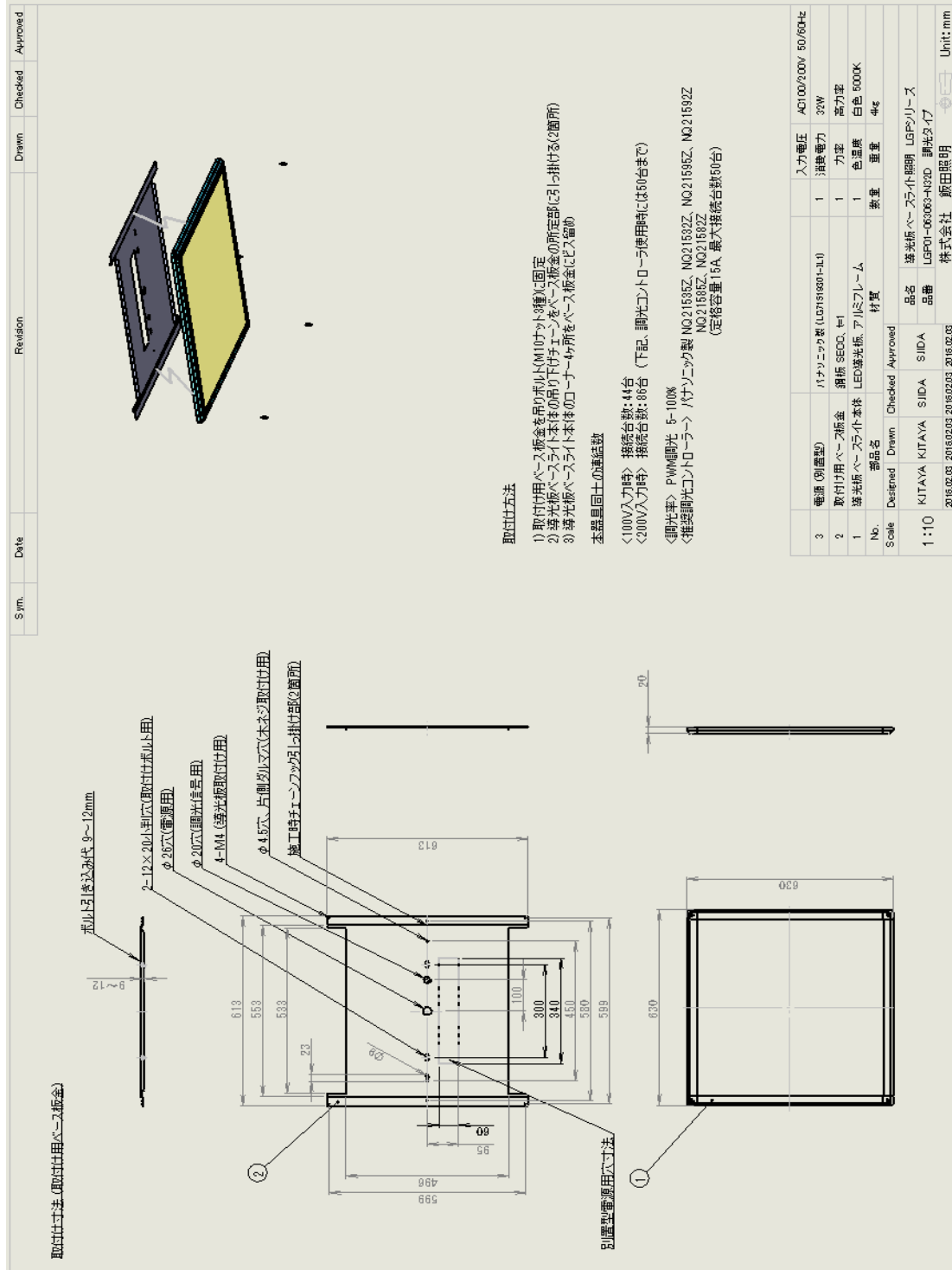
品番:LGP01-063063-N32、 照明器具姿図番号:a1



改定日	△1	2015.03.17	△2	2016.03.25	△3
発行部署	株式会社 飯田照明				2015.02.27

製品仕様図

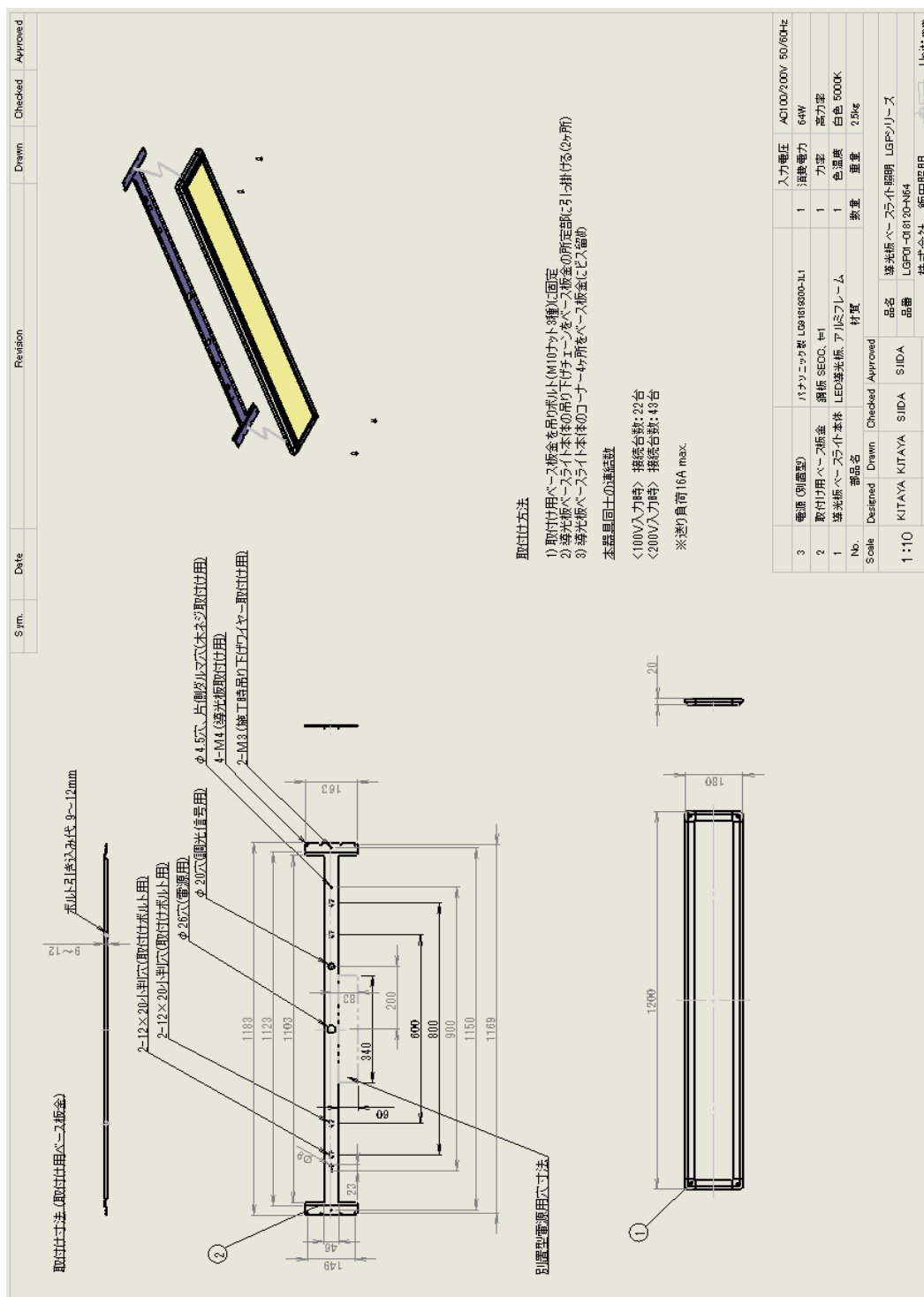
品番:LGP01-063063-N32D、 照明器具姿図番号:a1d



改定日	△1	2015.03.17	△2	2016.03.25	△3
発行部署	株式会社 飯田照明				2015.02.27

製品仕様図

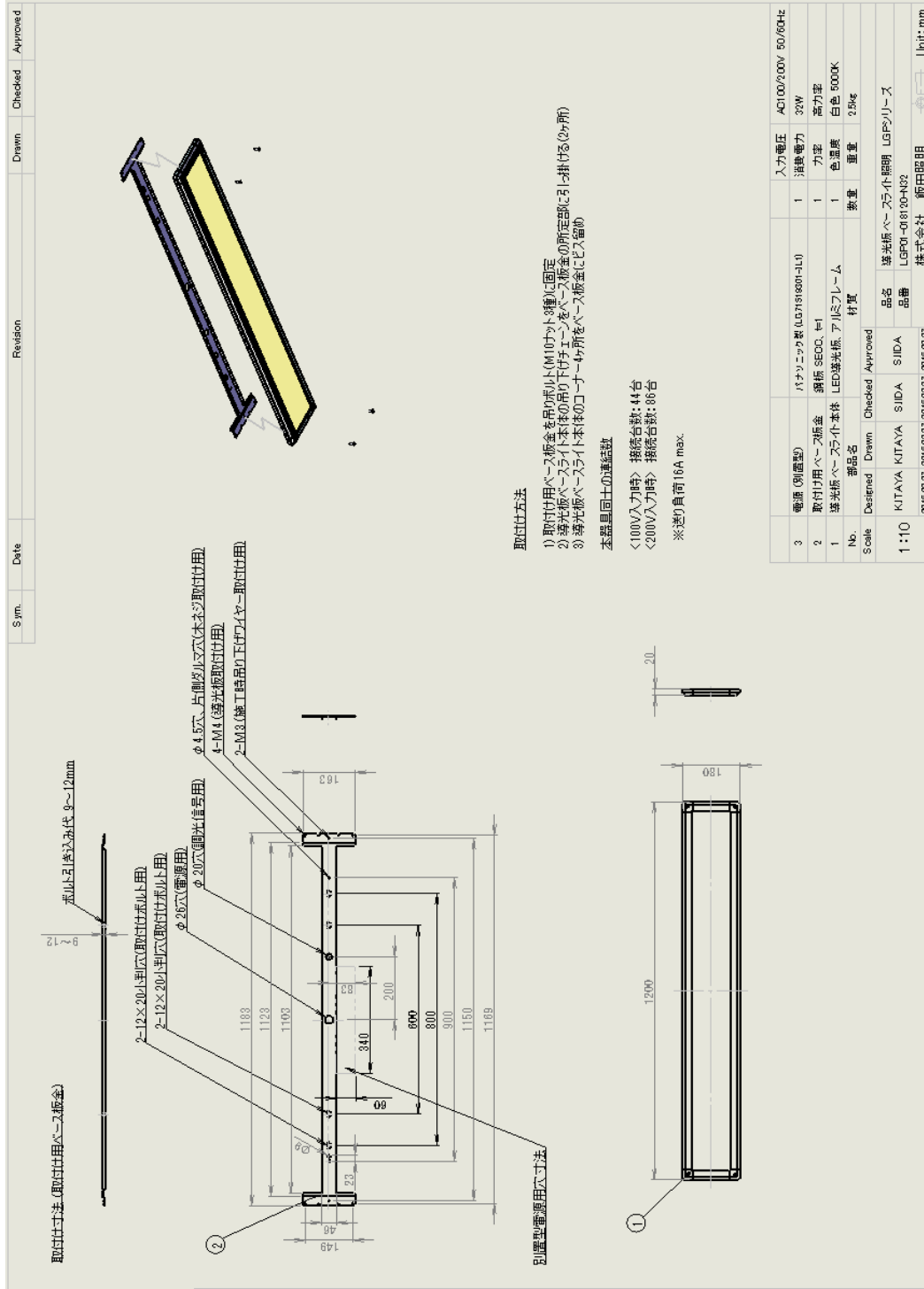
品番:LGP01-018120-N64、 照明器具姿図番号:a2



改定日	△1	2015.03.17	△2	2016.03.25	△3
発行部署	株式会社 飯田照明				2015.02.27

製品仕様図

品番:LGP01-018120-N32、 照明器具姿図番号:a3



改定日	△1	2015.03.17	△2	2016.03.25	△3
発行部署	株式会社 飯田照明				2015.02.27

